



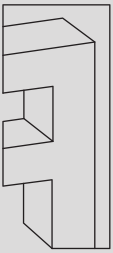
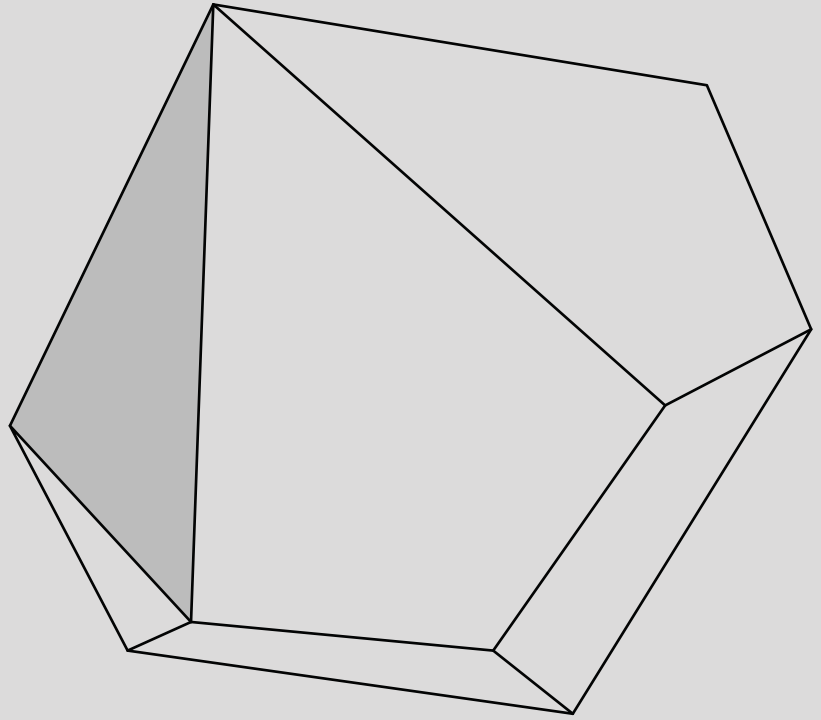
플로어웍스 장식콘크리트
마감시스템 & 관련제품
종합카다로그

DECORATIVE
ARCHITECTURAL
INTERIOR
CONCRETE SOLUTIONS

Workscrete

Workstain

Workscat



콘크리트에 아름다움을 부여하기 위한 모든 아이디어부터 장식콘크리트는 시작됩니다.
현재까지도, 앞으로도 콘크리트는 인간에게 가장 친숙하고 중요한 건축재료입니다.
플로어웍스는 구조재료로서의 콘크리트가 아닌 장식재로서의 콘크리트에 주목하고 있습니다.
강하고 견고한 콘크리트 또한 훌륭한 인테리어와 익스테리어의 재료가 될 수 있습니다.
플로어웍스는 항상 더 아름답고 멋진 콘크리트를 생각합니다.
한국의 장식콘크리트 문화의 선두에 플로어웍스가 있습니다.

Decorative concrete starts from the idea to make concrete beautiful.
Now and for ever, concrete is the most important and friendly constructive material.
We focus on the concrete as a decorative material not as a structural one.
Durable and solid concrete can be a fine interior and exterior material.
Floorworks always think about better and more beautiful concrete.
Floorworks is at the head of decorative concrete business in korea.
We would make the best effort for the culture of decorative concrete.

이 카탈로그에 수록된 색상표는 최종 코팅 후의 색상임을 참고하시기 바랍니다. 또한 이 카탈로그에 수록된 색상표를 최종 결정의 기준으로 사용할 수 없습니다. 발현되는 색상은 현장의 여건과 시공 방법 등에 따라 변화할 수 있습니다. 플로어웍스는 실제 제작된 샘플이나 해당 현장에서의 샘플 시공을 통한 최종 색상의 확인을 추천합니다.

DO NOT use color chart in this catalog as a final selection, for colors are affected by site conditions and installation procedure. Floorworks recommends making final selections from job specific samples made in the field.

Workcrete floor system

웍스크리트 시스템



웍스테인 표현예시

웍스크리트 시스템은 플로어웍스 장식 콘크리트의 가장 대표적인 제품입니다. 웍스크리트 시스템은 상업 및 주거공간의 콘크리트나 기타 건축 재료의 상부에 적용되도록 디자인 되었습니다. 웍스크리트 셀프레벨링 몰탈을 사용하여 기존 바닥을 재처리, 구조적으로 안정화 시킬 수 있으며 웍스크리트 색상 스테인을 사용하여 바닥의 색상 디자인에 무한한 자유를 부여할 수 있습니다.

Workcrete system is the most common product of decorative concrete. It is designed for the use on concrete or other building materials in both commercial and residential spaces. Workcrete allows re-surfacing of the existing floors and making it have structurally sound concrete surfaces. Also Workcrete color stains(Workstain) allows a variety of color and design for the floors.



d or

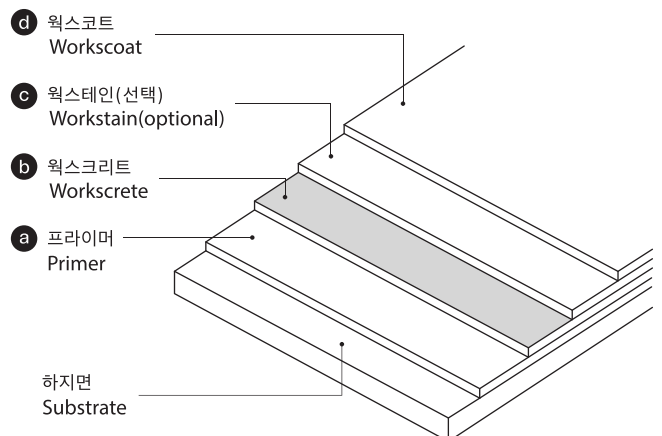


c or



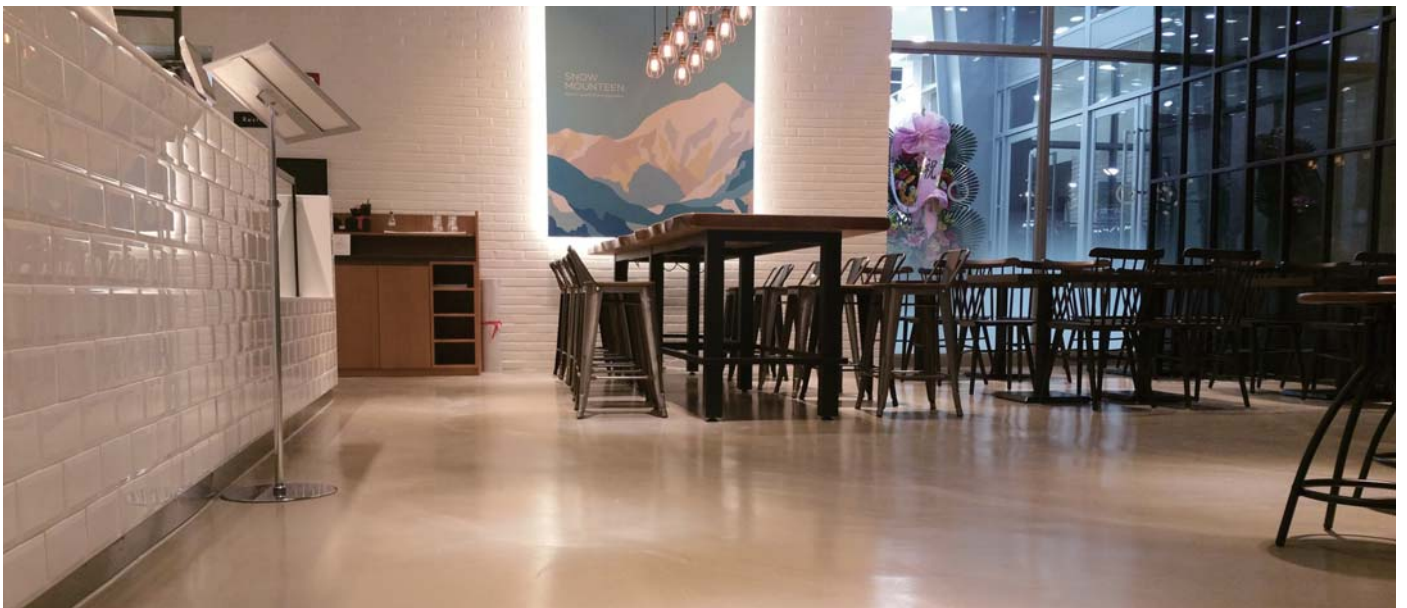
a

b



Workcrete floor system

웍스크리트 시스템



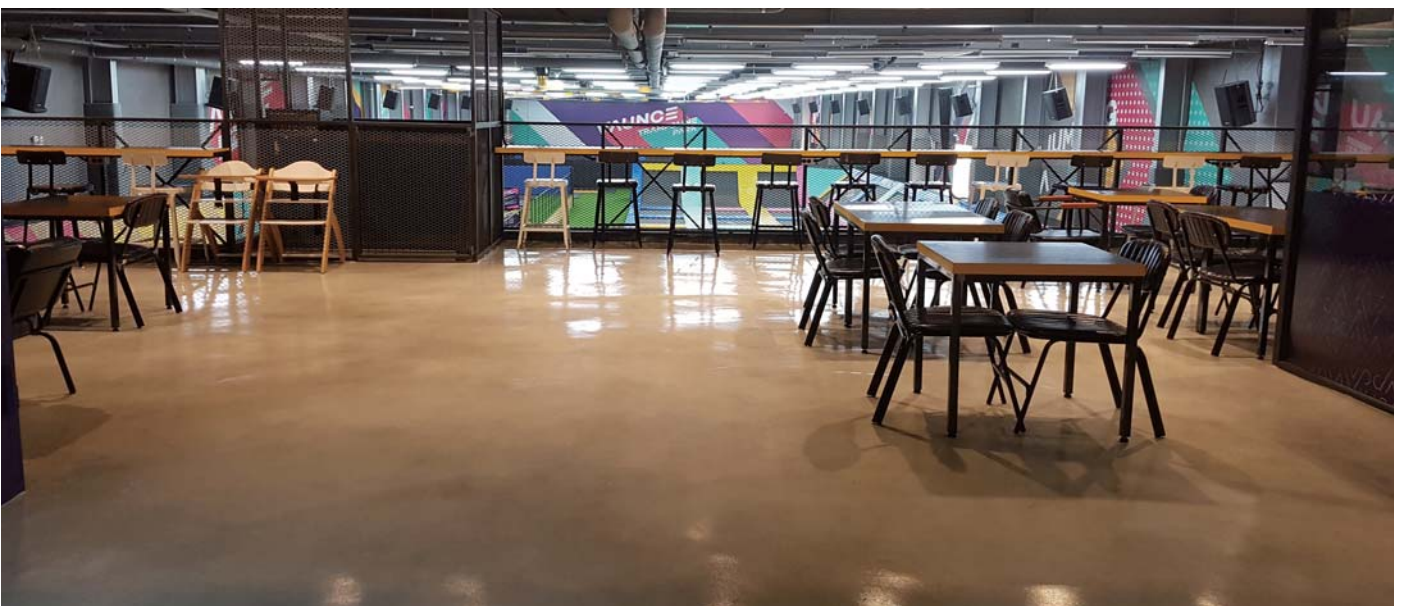
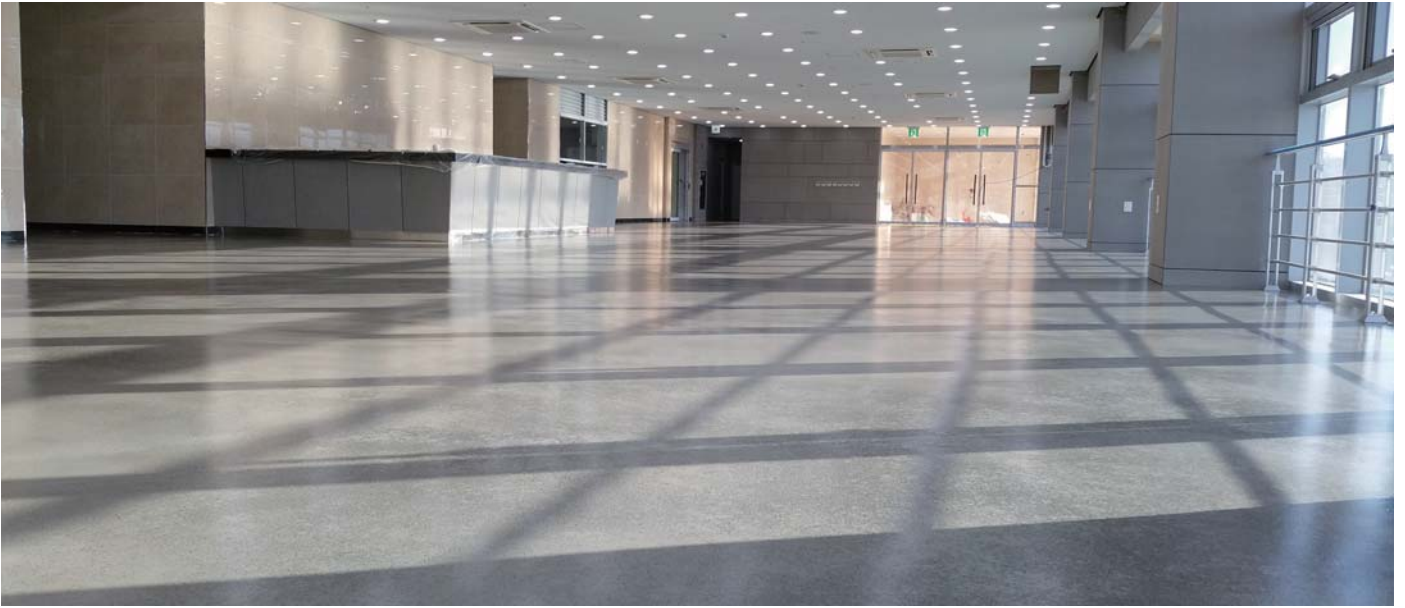
Workcrete floor system

웍스크리트 시스템



Workcrete floor system

웍스크리트 시스템



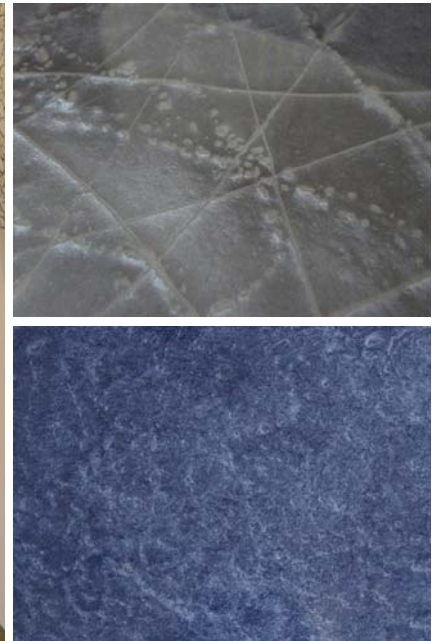
Workcrete floor system

웍스크리트 시스템



Workcoat metallic floor

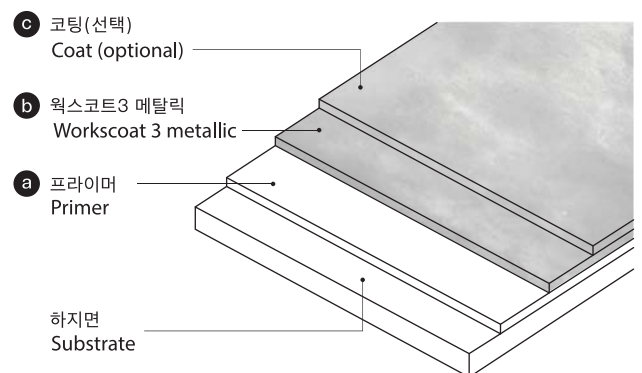
웍스코트 메탈릭플로어



표현예시

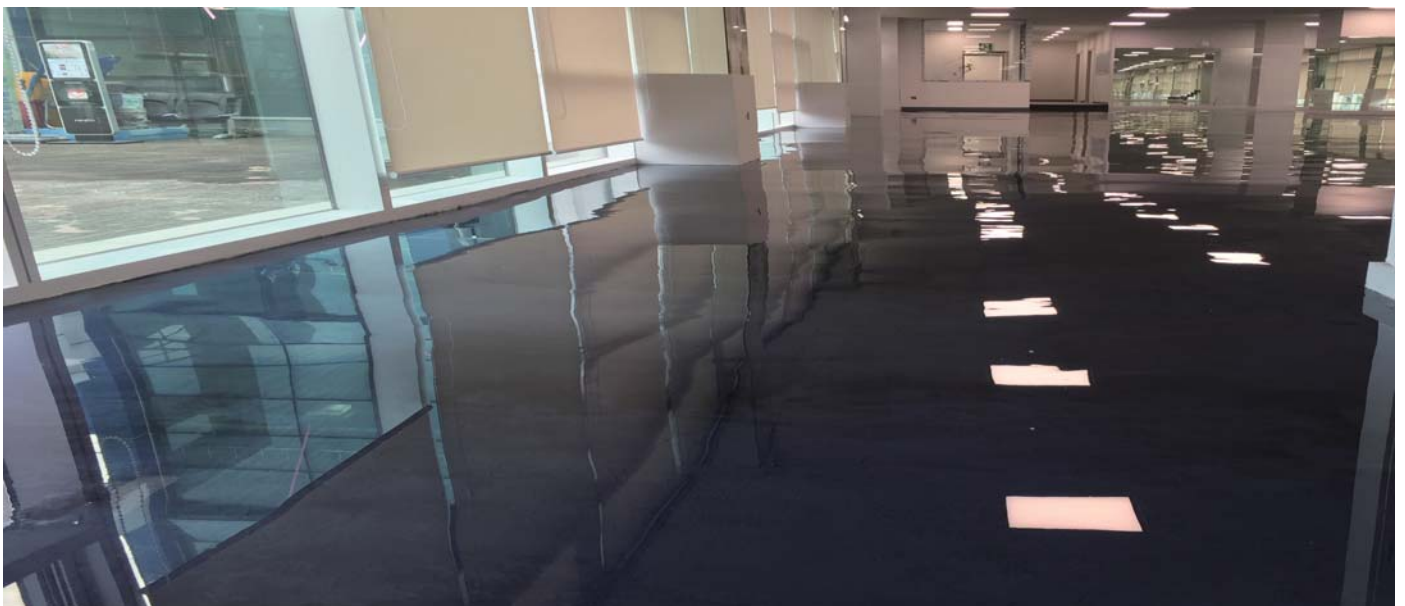
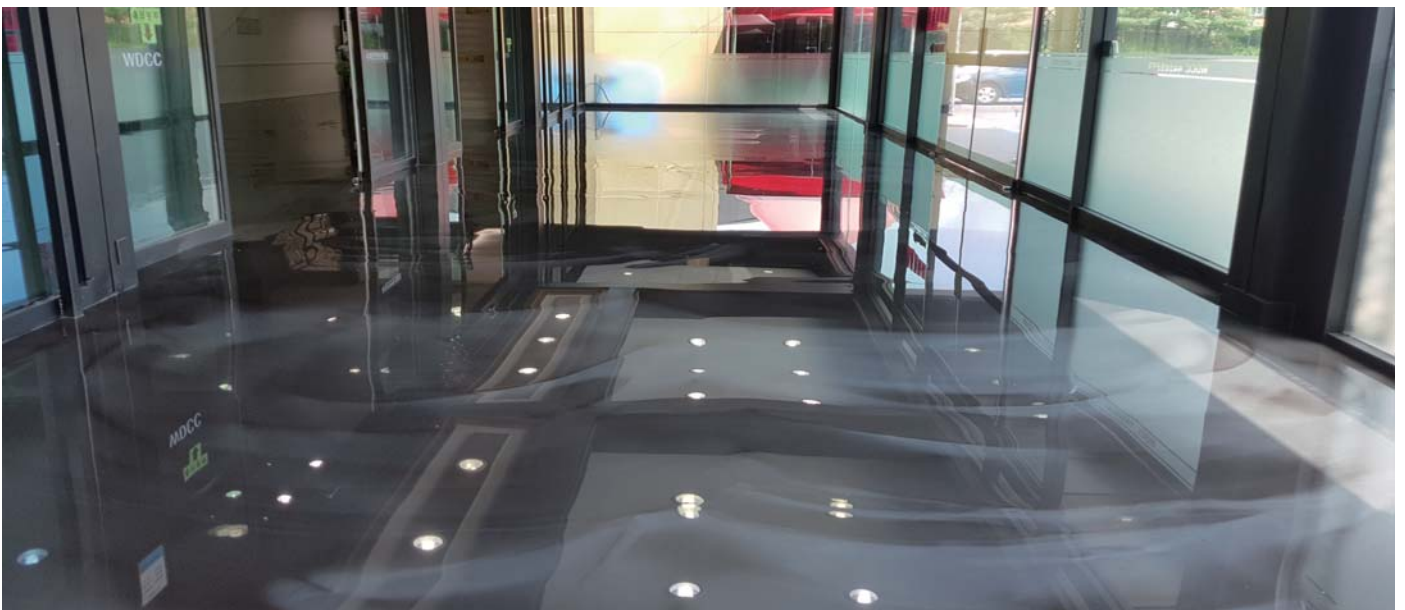
플로어웍스의 웍스코트 메탈릭 플로어 시스템은 장식 콘크리트 분야의 최신 트렌드로서 공간의 바닥을 메탈릭 에폭시로 하여금 특별하게 만들 수 있게 합니다. 마치 용융 금속처럼 보이거나 3차원 표현이 가능하며 시공이 쉽고 간편합니다. 메탈릭플로어 시스템은 소매점이나 로비, 미용실, 거실, 호텔, 레스토랑, 사무실 등과 같은 주거공간과 상업공간 모두를 위하여 고안된 제품입니다.

One of the hottest trends in decorative concrete floors is Floorworks' metallic floor system that allows your floor to be special by metallic pigmented epoxy. It can be looked like molten metal or three-dimensional floor. Also It is very easy and simple to install. Metallic floor system is ideal for residential or commercial floor including retail stores, lobby areas, salons, living rooms, hotels, restaurants, and offices.



Workscot metallic floor

웍스코트 메탈릭플로어



Acrylic primer

아크릴프라이머



제품설명: 플러워웍스의 아크릴 프라이머는 높은 품질의 아크릴 디스퍼전으로서 더 작고 균일한 아크릴 입자로 구성되어 있어 같은 고형분의 타 제품보다 큰 비표면적을 가지며 하지면으로의 침투와 은폐가 우수합니다.

Description: Water based bonding primer used to bond overlay and sealers.
Also reduces porosity of excessively porous concrete.

포장단위: 15kg/pails
적정사용량: 0.1~0.3kg/m²

Packaging: 15kg/pails
Coverage: 0.1~0.3kg/m²



Workscrete

웍스크리트



제품설명: 플러워웍스의 가장 기본적이고 대표적인 제품입니다. 폴리머가 적용된 초속경형 셀프레벨링 몰탈로서 하지면의 수평을 보완하는 역할에서부터 노출 콘크리트 스타일의 인테리어 마감용으로도 사용할 수 있습니다.

Description : A self-drying, self-leveling, abrasion resistant, cement based overlayment for resurfacing of indoor concrete surfaces. Also use for self-leveling underlayment which creates a hard, flat surface for the floor covering materials.

포장단위: 20kg/포
배합비: 웍스크리트 1포에 물 4.4~5.2L
적정사용량: 두께 3mm 기준으로 5~5.5kg/m²

Packaging: 20kg/bag
Mixing: Add 4.4~5.2L water per 1bag
Coverage: 5~5.5kg/m², 3mm thick



Water based Workstain

수성 웍스테인



제품설명: 아크릴 수지를 베이스로한 무기 안료의 분산용액으로서 콘크리트의 공극에 침투하여 콘크리트나 셀프레벨링제의 색상을 발현하는 제품입니다. 콘크리트의 상부에 남지 않는 공극 침투형으로 표면의 질감을 그대로 유지하며 색상을 발현할 수 있습니다.

Description: Zero VOC water acrylic based penetrating concrete stain. Substrate needs porosity for penetration.

포장단위: 1kg/bottle

Packaging: 1kg/bottle



Workscot 1

웍스코트 1



제품설명: 수성 에폭시 코팅제로서 웍스크리트 시스템 상부의 코팅 뿐만 아니라 콘크리트나 목재, 철제의 코팅에도 사용 가능하도록 고안 되었습니다. 일반적인 용제형 에폭시와 동등한 견고함으로, 코팅 표면을 장기간 보호할 수 있습니다.



Description: Workscot 1 water based epoxy coater is used to coat concrete, masonry and wood surfaces. Workscot1 has superb abrasion and chemical resistance with excellent substrate penetration.

포장단위: 주제(14kg/pails) 경화제(3.5kg/pails)	Packaging: 14kg & 3.5kg kits
배합비: 주제4 : 경화제1	Mixing: A4 + B1
적정사용량: 0.1~0.3kg/m ²	Coverage: 0.1~0.3kg/m ²
지축건조 시간: 5 ~ 8시간	Tack-free: 5~8hr
보행가능 시간: 16 ~ 24시간	Light foot traffic: 16~24hr
완전 경화시간: 5 ~ 7일	Full cure: 5~7days

Workscot metallic

웍스코트 메탈릭

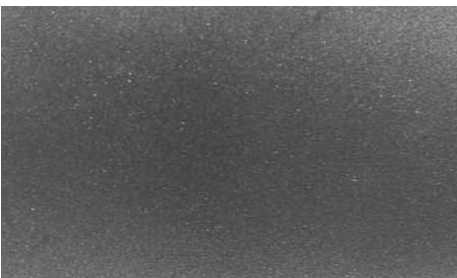


제품설명: 지금까지는 볼 수 없었던 화려한 느낌의 독특한 바닥 연출 제품으로서 마치 용융금속 위에 유리판을 설치한 듯한 고급스러운 연출이 가능합니다. 견고하고 두꺼운 코팅이 가능하며 화학적인 저항성과 내마모성이 우수합니다.



Description: Workscot 3 metallic epoxy is used to create an elegant patina color effect finish.

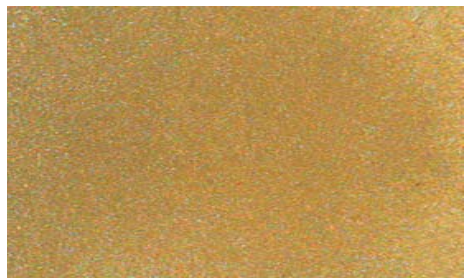
포장단위: 주제(10kg/pails) 경화제(4kg/pails)	Packaging: 10kg & 4kg pails
배합비: 주제2.5 : 경화제1	Mixing: A2.5 + B1
적정사용량: 1.2~2.5kg/m ²	Coverage: 1.2~2.5kg/m ²
지축건조 시간: 10 ~ 12시간	Tack-free: 10~12hr
보행가능 시간: 16 ~ 24시간	Light foot traffic: 16~24hr
완전 경화시간: 5 ~ 7일	Full cure: 5~7days



티타늄그레이
Titanium gray



오션네이비
Ocean navy



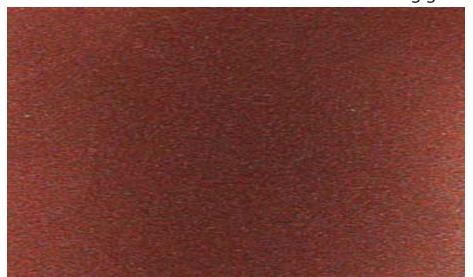
샤이닝골드
Shining gold



아이언버건디
Iron burgundy



메탈브론즈
Metal bronze



메탈코퍼
Metal copper



www.floorworks.co.kr

플로어웍스
강원도 영월군 영월읍 팔괴1농공단지길 21-28
영월청정소재산업진흥원 203호
Tel. 033-375-6590 Fax. 033-375-6591
main@floorworks.co.kr

FLOORWORKS
Yeongwol Eco-materials Industry Foundation 203
PalgoeInonggongdanji-Gil 21-28,
Yeongwol-Eup, Yeongwol-Gun, Kangwon-Do
South Korea 26240
Tel. +82-33-375-6590 Fax. +82-33-375-6591
main@floorworks.co.kr